

Saint-Honoré Euro Leaders

Fonds commun de placement | Gestion actions



Investir dans « les leaders de demain »
en zone euro :

- Des leaders « établis » sur les secteurs en croissance.
- Des leaders « en devenir » enregistrant une forte croissance de leur chiffre d'affaires et de leur rentabilité.

Eligible au PEA : le traitement fiscal dépend de la situation individuelle de chaque client et est susceptible d'être modifié ultérieurement.



Fruit d'une gestion active de conviction, Saint-Honoré Euro Leaders vise à sélectionner, parmi les entreprises issues de la zone euro, celles qui, dominantes et pérennes, ont le potentiel pour être les « leaders de demain ».

Essentiellement investi sur les grandes et moyennes capitalisations, Saint-Honoré Euro Leaders présente une forte diversification géographique et sectorielle.

DÉTECTER LES LEADERS DE DEMAIN

Qu'ils soient déjà établis ou en passe de le devenir, les « leaders de demain » disposent des atouts et des ressources nécessaires pour occuper de façon durable une position dominante. Evoluant généralement sur des marchés marqués par de fortes barrières à l'entrée, ces sociétés ont développé un « business model » qui leur procure un avantage compétitif déterminant. Présentes également sur des marchés en forte expansion, ces entreprises détiennent une part de marché prépondérante qui leur permet de capter l'essentiel de la croissance de leur secteur. Ces sociétés disposent de fait d'un « pricing power » qui leur permet de fixer les prix sur leur marché et d'imposer leurs conditions aux fournisseurs.

- **Les leaders « établis » : les n°1 incontestés sur les secteurs en croissance.**

Bénéficiant d'une croissance régulière de leur cash-flow et d'une grande visibilité de leurs résultats, ces sociétés dominent déjà leur marché. Evoluant au sein des secteurs les plus porteurs, elles sont susceptibles d'enregistrer de fortes progressions de bénéfices tout en offrant une excellente visibilité à long terme. Dotés d'une marque de notoriété mondiale et d'un savoir-faire unanimement reconnu, ces entreprises mènent une politique d'innovation constante et génèrent, sur le long terme, des marges supérieures à celles de leurs concurrents.

Deux types de sociétés sont ainsi privilégiés par nos gérants :

- Les valeurs de croissance visible présentes dans les secteurs de la santé, l'alimentation ou l'énergie ;
- Les entreprises présentes dans les secteurs cycliques liées à la consommation ou à l'investissement, qui bénéficient grâce à leur exposition globale, d'une diversification optimale de leur chiffre d'affaires.

LES GÉRANTS DU FOND



Marc Halperin
Gérant principal
Gérant actions européennes



Anthony Penel
Co-gérant
Gérant actions européennes

- **Les leaders « en devenir » : des sociétés incontournables dans les prochaines années.**

Enregistrant une forte croissance de leur chiffre d'affaires et de leur rentabilité, « les leaders en devenir » sont des sociétés qui :

- sont fortement exposées à la croissance de nouveaux marchés, notamment asiatique,
 - bénéficient d'un fort levier opérationnel après avoir restructuré leur appareil de production,
 - disposent de produits particulièrement innovants,
- ou
- sont présentes sur un marché de niche en croissance structurelle.

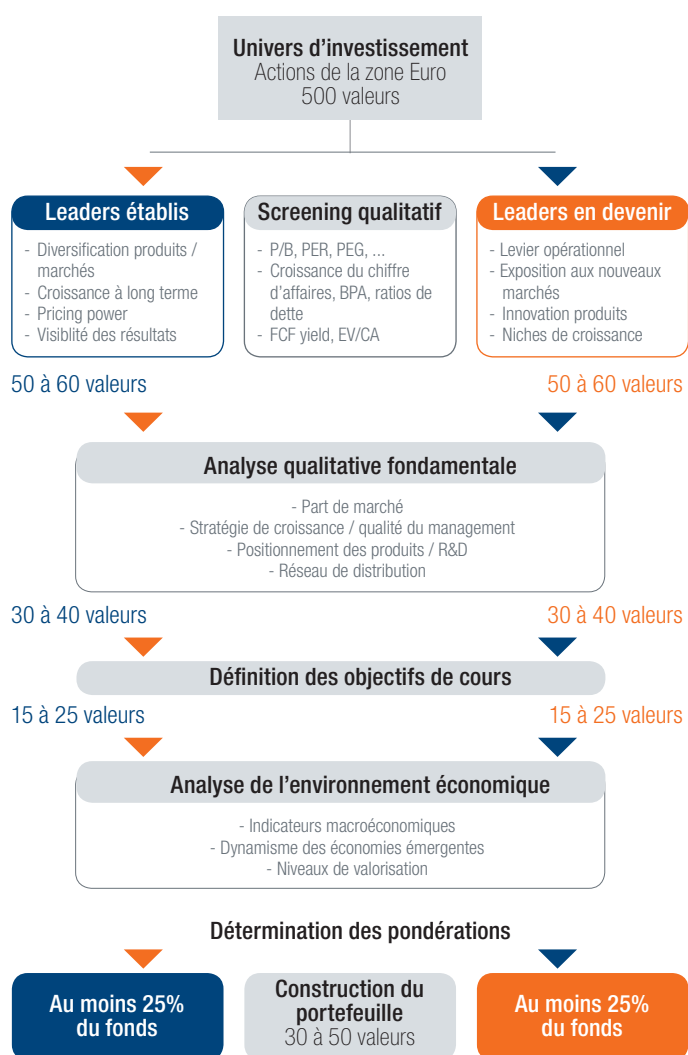
UN SAVOIR-FAIRE COMPLÉMENTAIRE ET ÉPROUVÉ

Autonomes dans leurs choix d'investissement, les gérants de Saint-Honoré Euro Leaders disposent d'une longue expérience en matière de gestion et d'une connaissance approfondie des spécificités des marchés européens. En outre, ils peuvent s'appuyer sur l'expertise de l'ensemble de l'équipe actions européennes d'Edmond de Rothschild Asset Management, tant en matière de style de gestion (rendement, value, deep value, croissance) que de thématiques spécifiques telles que les situations spéciales, les petites et moyennes capitalisations, les matières premières ou encore les marchés émergents... Cette expertise multithématique combinée aux échanges entre les gérants amplifie leur capacité à détecter les meilleures opportunités d'investissement.

Cœur d'expertise historique d'Edmond de Rothschild Asset Management, la gestion actions européennes représente aujourd'hui plus de 5 Mds € d'encours. (Source Edmond de Rothschild Asset Management au 28/05/2010).

L'équipe actions européennes, soit 7 gérants / analystes spécialisés, effectue, tous les ans, environ 600 rencontres avec le management des entreprises.

Un processus d'investissement original



Opérant sur un univers d'investissement de 500 actions au sein de la zone euro, nos gérants classent, à partir de différents screenings, les valeurs selon les deux catégories expliquées ci-avant, chacune d'entre elles étant composée de 50 à 60 titres.

1 / Les leaders établis.

2 / Les leaders en devenir.

Puis une analyse qualitative fondamentale est menée, étape-clé du processus et principale source de valeur ajoutée. Celle-ci porte sur les fondamentaux de l'entreprise et comprend une étude de la stratégie passée et de celle du management actuel. Une attention particulière est portée à la qualité du management, à la stratégie de croissance adoptée par l'entreprise, au positionnement concurrentiel des produits commercialisés, à l'efficacité de la R&D ou encore à l'étendue du réseau de distribution. Cette analyse est étayée par des rencontres systématiques avec les dirigeants des sociétés concernées. Au terme de cette étape, 30 à 40 valeurs sont retenues au sein de chaque poche.

Etant investi sur l'ensemble de la zone euro, le portefeuille bénéficie, de fait, d'une large diversification sectorielle et géographique.

La valorisation des 30 à 40 valeurs ainsi sélectionnées au sein de chaque poche est ensuite étudiée, débouchant sur la définition des objectifs de cours. Les gérants procèdent enfin à une analyse de l'environnement macroéconomique à travers l'étude des indicateurs, de la dynamique des économies émergentes et des niveaux de valorisation.

Le portefeuille final est composé de 30 à 50 titres, chaque poche représentant au moins 25 % du fonds.

Le risque de change est limité, le fonds pouvant être exposé à hauteur de 10% maximum aux pays en dehors de la zone euro.

Saint-Honoré Euro Leaders

- Un fonds permettant de profiter du potentiel de croissance des leaders de demain, à savoir des sociétés occupant ou amenées à occuper des positions dominantes et pérennes sur leurs marchés.
- Une large diversification sectorielle et géographique, fruit d'une sélection de valeurs optimale.
- Des gérants expérimentés qui s'appuient sur le savoir-faire de l'équipe de gestion actions européennes.



L'équipe de gestion actions européennes

De gauche à droite : François Breton, Charles-Antoine de Chatillon, Marc Halperin, Pierre Nebout, Philippe Lecoq, Olivier Huet et Anthony Penel.

SAINT-HONORÉ EURO LEADERS

Forme juridique

Fonds Commun de Placement

Eligible au PEA

Oui

Date de création*

26/01/1981

Codes ISIN

Part C : FR0010176487

Part D : FR0010172825

Part I : FR0010844357

Frais de gestion réels

Parts C & D : 2,0% TTC

Part I : 1,0% TTC

Frais de gestion variables

15% de la surperformance par rapport à l'indicateur de référence

Montant minimum de la souscription initiale

Parts C & D : 1 part

Part I : 500 000 €

Droits d'entrée

4,5% maximum

Droits de sortie

Néant

Indicateur de référence

MSCI EMU (EUR)

Durée de placement recommandée

Supérieure à 5 ans

RISQUES PRINCIPAUX D'INVESTISSEMENT

Risque de gestion discrétionnaire, risque de perte en capital, risque actions, risque de taux, risque de crédit, risque lié à la devise des parts libellées dans une devise autre que celle du FCP. Risque accessoire : risque de change.

* A partir du 01/06/2010, Tricolore devient Saint-Honoré Euro Leaders et l'indicateur de référence du fonds devient le MSCI EMU [EUR] dividendes nets non réinvestis.

Achevé de rédiger en juin 2010. Document non contractuel.

Avertissement : Les performances et les volatilités passées ne préjugent pas des performances et des volatilités futures et ne sont pas constantes dans le temps. Les performances sont réalisées sur la base de performances cumulées. Les données chiffrées, commentaires et analyses figurant dans ce document non contractuel sont communiqués à titre indicatif et ne constitue pas une offre de services d'investissement. Le groupe Edmond de Rothschild décline toute responsabilité quant à l'utilisation qui pourra être faite des présentes informations générales. Tout investisseur potentiel est invité à se rapprocher de son prestataire ou conseiller, afin de se forger sa propre opinion sur les risques inhérents à chaque OPCVM et sur leur adéquation avec sa situation patrimoniale et personnelle. A cet effet, il devra prendre connaissance du prospectus simplifié visé par l'Autorité des Marchés Financiers de chaque OPCVM remis avant toute souscription et disponible sur le site « www.edram.fr » ou sur simple demande au siège social de Edmond de Rothschild Asset Management.

EDMOND DE ROTHSCHILD
ASSET MANAGEMENT

47, rue du Faubourg Saint-Honoré
75401 Paris Cedex 08
Société par actions simplifiée.
Numéro d'agrément AMF GP 04000015
332.652.536 R.C.S. Paris